



VarioMUC

Ethernet / GPRS / PLC

Unsere Kompetenz: Ihr Vorteil

- Ein Gerät für die Erfassung aller Medien:
Übertragung der Zählerstände aller Medien (Strom, Wasser, Gas, Wärme) über denselben VarioMUC
- Integrierter Funk Wireless M-Bus:
Keine Verkabelung notwendig
- TCP/IP Kundenschnittstelle:
Gerüstet für die Zukunft
- Integrierte RS485- (RS232-) Schnittstelle:
Anbindungen der Zähler ebenfalls per Kabel möglich
- Datenspeicherung im VarioMUC und/oder in der Zentrale:
Gerüstet für alle Einsatzgebiete
- Integrierter embedded Linux Server:
Offen für zukünftige Aufgaben
- Montage direkt auf den Stromzähler oder die Hutschiene:
Platzsparende Installation auf Standardkomponenten

Einsatzgebiet

- Übertragung und Speicherung der Smart Metering Daten

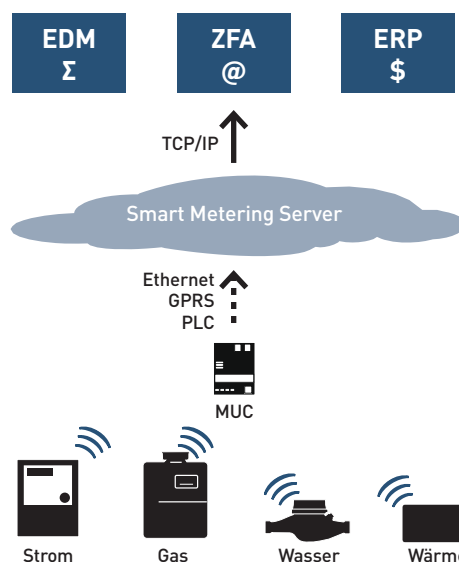
Eigenschaften

- Wireless M-Bus Kommunikation nach OMS Standard
- Standardisierte Schnittstelle zu verschiedensten ZFA/EDM-Systemen
- Parametrierung wahlweise von der Zentrale oder vor Ort
- VarioMUC unabhängig vom Stromzähler platzierbar
- Unabhängige Datenübertragung mittels Ethernet, GPRS oder PLC
- Konfigurationssoftware inklusive
- Platzsparende Grösse (nur 4 TE breit)
- Einfache Installation

Optionen

- Klemmendeckel für die platzsparende Montage auf dem Stromzähler
- Anschlusskit zur separaten Geräteabsicherung

Architektur



Technische Daten

	VarioMUC Ethernet	VarioMUC GPRS	VarioMUC PLC
Versorgung			
Spannung	230 VAC 50Hz	230 VAC 50Hz	230 VAC 50Hz
Strom	Max. 0.25A	Max. 0.25A	Max. 0.25A
Eigenbedarf	2.5W (typisch)	2.5W (typisch)	2.5W (typisch)

Echtzeituhr			
Synchronisierung	NTP (Internet Zeitserver) z.B. PTB Zeitserver	NTP (Internet Zeitserver) z.B. PTB Zeitserver	NTP (Internet Zeitserver) z.B. PTB Zeitserver
Gangreserve	48h	48h	48h

Datenschnittstellen			
Primär (Zähler zu VarioMUC)	Wireless M-Bus (T-Mode) RS485 oder RS232	Wireless M-Bus (T-Mode) RS485 oder RS232	Wireless M-Bus (T-Mode) RS485 oder RS232
Sekundär (Kundenschnittstelle)	Ethernet 10/100 BaseT	Ethernet 10/100 BaseT	Ethernet 10/100 BaseT
Tertiär (VarioMUC zu Leitstelle)	Ethernet	GPRS	Quadband PLC Ceneleg-A-Band nach EN 50065 DCSK
Protokoll Tertiär	SML	SML	SML
Konfiguration	Via Leitstelle oder sekundärer Schnittstelle vor Ort	Via Leitstelle oder sekundärer Schnittstelle vor Ort	Via Leitstelle oder sekundärer Schnittstelle vor Ort

Eingänge / Ausgänge			
Eingang	Frei konfigurierbar (z.B. zur Übermittlung zusätzlicher Informationen)	Frei konfigurierbar (z.B. zur Übermittlung zusätzlicher Informationen)	Frei konfigurierbar (z.B. zur Übermittlung zusätzlicher Informationen)
Ausgang	Frei konfigurierbar (z.B. zur Abschaltung)	Frei konfigurierbar (z.B. zur Abschaltung)	Frei konfigurierbar (z.B. zur Abschaltung)

Umgebungsbedingungen			
Temperatur Betrieb	-10 bis +55°C	-10 bis +55°C	-10 bis +55°C
Temperatur Lagerung	-20 bis +80°C	-20 bis +80°C	-20 bis +80°C
Luftfeuchtigkeit	0 bis 95%, nicht kondensierend	0 bis 95%, nicht kondensierend	0 bis 95%, nicht kondensierend

Sicherheit / EMV			
Sicherheit	EN 60950-1	EN 60950-1	EN 60950-1
Störsicherheit	EN 55024	EN 55024	EN 55024
Störaussendung	EN 55022 Klasse B	EN 55022 Klasse B	EN 55022 Klasse B

EPd40400 – 16.11.2010
Änderungen vorbehalten

GWF MessSysteme AG
Obergrundstrasse 119
6002 Luzern, Schweiz

T +41 (0)41 319 50 50
F +41 (0)41 310 60 87
info@gwf.ch, www.gwf.ch

Technischer Support:
T +41 (0)41 319 52 00, support@gwf.ch

swiss.smart.simple.

GWF