



# Générateur d'impulsions Reed RD

pour compteurs Woltman et combinés

## Notre compétence: Votre avantage

- Montage ultérieur possible sans abîmer le plomb d'étalonnage  
Montage simple et rapide sur site

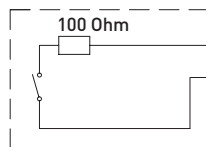
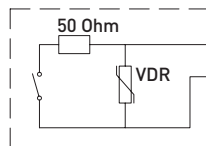
## Domaine d'application

- Transmission d'impulsions sur systèmes de télégestion
- Mémoire de données (saisie orientée d'intervalles de temps)
- Fonctions de commande, de réglage et de dosage
- Reed RD 011 pour raccordement au compteur de froid

## Propriétés

- Valeurs d'impulsions différentes grâce à deux slots dans le totalisateur
- Identification de la valeur d'impulsions du slot correspondant visible en haut sur le cadran
- Étanche (IP68)
- Longueur de câble 3m

## Données techniques



### Élément de commutation

Contact Reed enfichable

### Protection de contact Reed RD 01

Résistance de protection mt Varistor (VDR)

Tension de commutation  $U_{max} = 48VAC/DC$

Intensité de commutation  $I_{max} = 0,2A$

Puissance de commutation  $P_{max} = 4W$

### Protection de contact Reed RD 011

Résistance de protection

Tension de commutation  $U_{max} = 125VAC/DC$

Intensité de commutation  $I_{max} = 0,035A$

Puissance de commutation  $P_{max} = 2W$

### Durée de l'impulsion

Variable selon le débit dans le compteur d'eau

Contact permanent possible lors d'arrêt du compteur

### Genre de protection

IP68 (DIN 40050)

### Plages de température

Température ambiante  $t_{amb} \leq 70^{\circ}C$

Température du fluide  $t_m \leq 50^{\circ}C$

### Câble de raccordement

Longueur 3m

EPf10206 – 30.11.2009  
Modifications réservées

GWF MessSysteme AG  
Bureau de la Suisse romande:  
Route de Prilly 11, CH-1023 Crissier

T +41 (0)21 635 00 22  
F +41 (0)21 635 60 70  
info@gwf.ch, www.gwf.ch

swiss.smart.simple.

**GWF**