



# Raccords pour compteur de gaz à soufflets

## Notre compétence: Votre avantage

- Design compact:  
Encombrement minimal sur place  
indispensable
- Différentes exécutions disponibles:  
Plusieurs positions de montage possibles

## Domaine d'application

- Les raccords sont posés à la jonction  
de la conduite de gaz et du compteur  
de gaz à soufflets
- Adaptateur double raccord /raccord unique

## Propriétés

- Exécution à filetage ou à bride
- Té de raccordement pour compteur à raccord unique et adaptateur  
avec ou sans manchon pour examiner la pression

# Données techniques

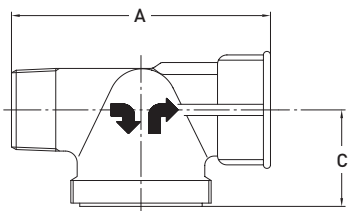
| Tés de raccordement pour compteur à raccord unique |                  |       |           |           |           |           |           |           |           |           |
|--|------------------|-------|-----------|-----------|-----------|-----------|-----------|-----------|-----------|-----------|
| Série  |                  |       | 100A      | 101A      | 103B      | 106A      | 107C      | 108T      | 109T      | 110T      |
| Diamètre nominal                                   | DN               | mm    | 25        | 25        | 25        | 40        | 50        | 65        | 80        | 100       |
| Dimensions du compteur                             |                  |       | G 2,5/4/6 | G 2,5/4/6 | G 2,5/4/6 | G 10/16   | G 25      | G 40      | G 40/65   | G 100     |
| Raccordement fileté                                | G...A            | pouce | 2         | 2         | 2         | 2¾        | –         | –         | –         | –         |
| Filetage extérieur (AG) <sup>1)</sup>              | R                | pouce | ¾         | 1         | 1         | 1½        | 2         | –         | –         | –         |
| Filetage intérieur (IG) <sup>1)</sup>              | Rp               | pouce | ¾         | 1         | 1         | 1½        | 2         | –         | –         | –         |
| Type de raccordement <sup>2)</sup>                 | Entrée et sortie |       | AG-IG     | AG-IG     | AG-IG     | AG-IG     | AG-IG     | Brides    | Brides    | Brides    |
| Longueur   | A                | mm    | 110       | 110       | –         | 140       | 185       | 340       | 380       | 430       |
| Surplomb depuis l'axe de la conduite               | B                | mm    | –         | –         | 55        | –         | –         | –         | –         | –         |
| Hauteur depuis l'axe de la conduite                | C                | mm    | 41        | 41        | 41        | 50        | 70        | 110       | 110       | 150       |
| Hauteur  | E                | mm    | –         | –         | 90        | –         | –         | –         | –         | –         |
| Diamètre extérieur des brides                      |                  | mm    | –         | –         | –         | –         | 150       | 220       | 250       | 310       |
| Diamètre des trous pour les vis                    |                  | mm    | –         | –         | –         | –         | 125       | 210       | 210       | 210       |
| Nombre de vis                                      |                  | pièce | –         | –         | –         | –         | 4         | 8         | 8         | 8         |
| No art. sans machon pour examiner la pression      |                  |       | 51.000052 | 51.000053 | 51.000056 | 89.400005 | 89.500014 | 51.000058 | 51.000059 | 51.000060 |
| No art. avec machon pour examiner la pression      |                  |       | 61.0021   | 61.0022   | 61.0026   | 61.0023   | 61.0024   | 61.0034   | 61.0035   | 61.0036   |

<sup>1)</sup> ISO 7-1

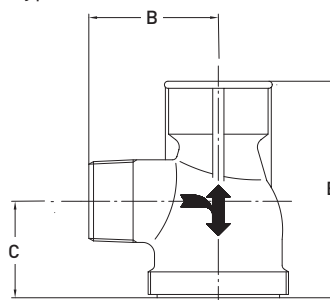
<sup>2)</sup> ISO 228-1

## Tableau des dimensions

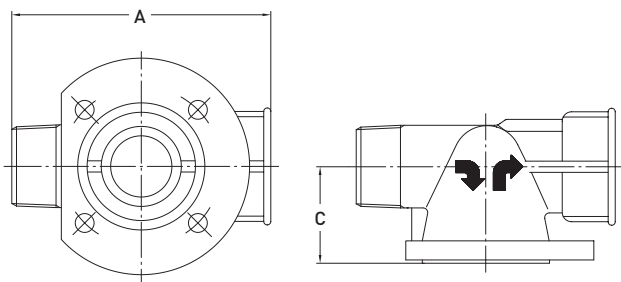
Type A



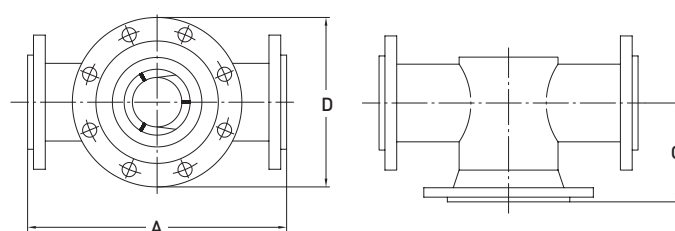
Type B



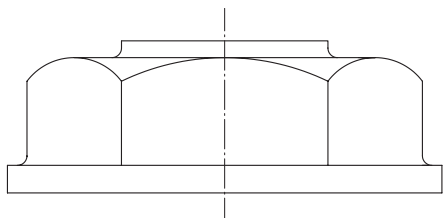
Type C



Type T



## Tableau des dimensions

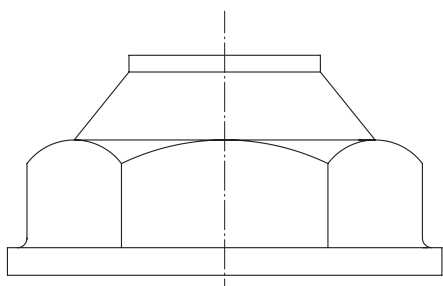


## Données techniques

### Bouchon de fermeture pour compteur à raccord unique

| Diamètre nominal                | DN    | mm    | 25        | 40        | 50      |
|---------------------------------|-------|-------|-----------|-----------|---------|
| Dimensions du compteur          |       |       | G 2,5/4/6 | G 10/16   | G 25    |
| Raccordement fileté             | G...A | pouce | 2         | 2¾        | –       |
| Diamètre extérieur des brides   |       | mm    | –         | –         | 150     |
| Diamètre des trous pour les vis |       | mm    | –         | –         | 125     |
| Nombre de vis                   |       | pièce | –         | –         | 4       |
| No art.                         |       |       | 073.064   | 89.400023 | 89.5030 |

## Tableau des dimensions

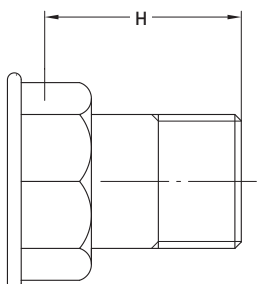


## Données techniques

### Bouchon by-pass pour compteur à raccord unique

| Diamètre nominal                | DN    | mm    | 25        | 40        | 50      |
|---------------------------------|-------|-------|-----------|-----------|---------|
| Dimensions du compteur          |       |       | G 2,5/4/6 | G 10/16   | G 25    |
| Raccordement fileté             | G...A | pouce | 2         | 2¾        | –       |
| Diamètre extérieur des brides   |       | mm    | –         | –         | 150     |
| Diamètre des trous pour les vis |       | mm    | –         | –         | 125     |
| Nombre de vis                   |       | pièce | –         | –         | 4       |
| No art.                         |       |       | 073.066   | 89.400017 | 89.5029 |

## Tableau des dimensions

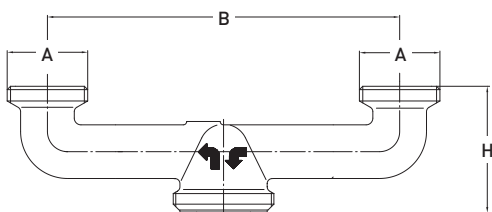


## Données techniques

### Raccords pour compteur à deux raccords

| Dimensions du compteur                        |                  |       | G 4/6     | G 4/6     | G 10/16   | G 25      |
|---|------------------|-------|-----------|-----------|-----------|-----------|
| Raccordement fileté                           | G...A            | pouce | 1¼        | 1¼        | 2         | 2½        |
| Filetage extérieur (AG)                       | R                | pouce | ¾         | 1         | 1½        | 2         |
| Hauteur                                       | H                | mm    | 51        | 47        | 54        | 56        |
| No art. sans machon pour examiner la pression | Joint élastomère |       | 191.OC000 | 191.OD002 | 191.OF005 | 191.OG006 |
| No art. avec machon pour examiner la pression |                  |       | 191.MC000 | 191.MD002 | 191.MF005 | 191.MG006 |
| No art. sans machon pour examiner la pression | Joint AFM30      |       | 191.OC010 | 191.OD012 | 191.OF015 | 191.OG016 |
| No art. avec machon pour examiner la pression |                  |       | 191.MC010 | 191.MD012 | 191.MF015 | 191.MG016 |

## Tableau des dimensions



## Données techniques

### Adaptateur double raccord / raccord unique

| Diamètre nominal                              | DN    | mm    | 25        | 25        | 25        | 25        |
|---|-------|-------|-----------|-----------|-----------|-----------|
| Dimensions du compteur                        |       |       | G 2,5/4/6 | G 2,5/4/6 | G 2,5/4/6 | G 2,5/4/6 |
| Raccordement fileté                           | G...B | pouce | 2         | 2         | 2         | 2         |
| Filetage extérieur (A)                        | G...A | pouce | 1¼        | 1¼        | 1½        | 1½        |
| Hauteur                                       | H     | mm    | 75        | 75        | 75        | 75        |
| Longueur écartement                           | B     | mm    | 210       | 290       | 210       | 290       |
| No art. sans machon pour examiner la pression |       |       | 51.000064 | 51.000072 | 51.000054 | 51.000073 |
| No art. avec machon pour examiner la pression |       |       | 60.0009   | 60.0007   | 60.0010   | 60.0008   |

EPf30110-5 – 10.05.2010  
Modifications réservées

GWF MessSysteme AG  
Bureau de la Suisse romande:  
Route de Prilly 11, CH-1023 Crissier

T +41 (0)21 635 00 22  
F +41 (0)21 635 60 70  
info@gwf.ch, www.gwf.ch

swiss.smart.simple.

**GWF**