

GWFcoder®-Zählwerk

für Woltman- und Verbundzähler

Unsere Kompetenz: Ihr Vorteil

- Übertragung des effektiven Zählwerkstandes:
Kein Datenverlust und somit Sicherheit bei der Verbrauchsabrechnung
- Keine Einsatzzeit beschränkende Batterie:
Wartungsfrei
- Kein Parametrieraufwand für Geräte-Identifikation und Zählerabgleich beim Anschluss an ein Auslesesystem:
Einfache und rasche Inbetriebnahme vor Ort

Einsatzgebiet

- Automatisierte mobile oder Festnetzauslesung der abrechnungsrelevanten Daten
- Verkabelte oder Funk-Fernauslesung schwer zugänglicher Messstellen z.B. Schächte
- Impulsausgang für Steuer-, Regel- und Dosierfunktionen

Eigenschaften

- Bewährtes mechanisches Rollenzählwerk mit serieller Schnittstelle
- Anschlusskabellänge Standard 5m
- Rückwirkungsfreie Auslesung des Datensatzes durch die von GWF patentierte opto-elektronische GWFcoder®-Technologie
- IEC-Schnittstelle nach IEC 62056-21 Mode A oder M-Bus EN 13757-2/3
- Überflutungssicher (IP68) durch hermetisch gekapseltes Rollenzählwerk aus Glas/Kupfer
- Zählwerk 6-stellig mit 3 Zeigerkreisen
- Steckplatz für optionalen Opto-OD-Impulsgeber

GWFcoder®-Datensatz IEC

Medium:	Wasser
Aktueller Zählwerkstand:	123 654m ³
Seriennummer:	43215678
Fabrikationsdatum:	29-12-06
Zähler-Grösse:	DN 80

Impulswertigkeiten Opto-OD-Impulsgeber

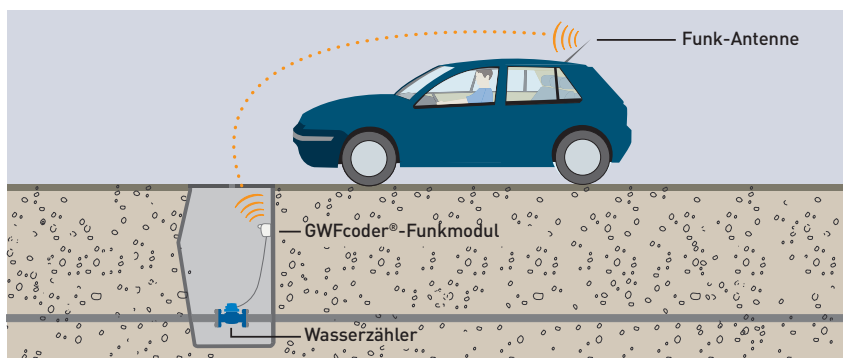
Zählergrösse		DN50...125 1 Impuls = ... Liter	DN150...300 1 Impuls = ... Liter
Woltmanzähler und Meitwin-Hauptzähler	Opto OD 01	1	10
	Opto OD 03	10	100
Meitwin-Nebenzähler	Opto OD 01	0,1	–
	Opto OD 03	1	–

Dokumentation: Opto-OD-Impulsgeber - EPd10205

Anwendungen

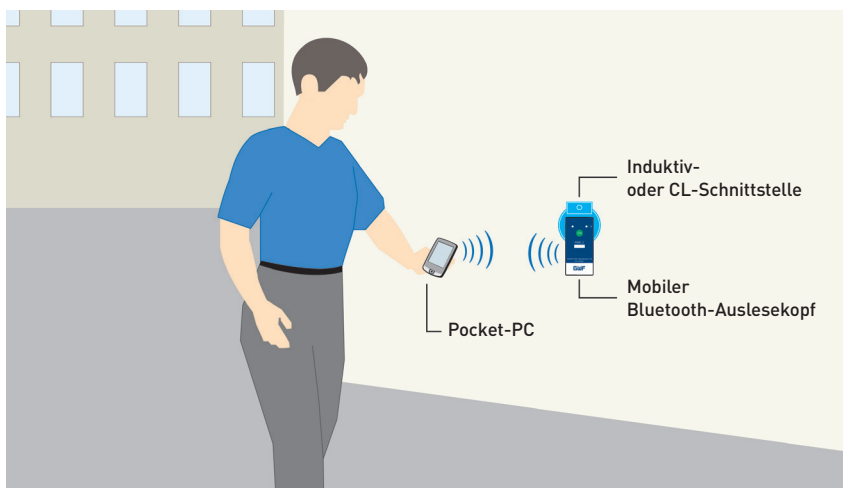
Funkauslesung

Zähler mit GWFcoder®-Zählwerk, IEC-Schnittstelle und GWF-Funkmodul (Typ RCM-PI) wird mit Hilfe einer mobilen Infrastruktur per Funk ausgelesen.



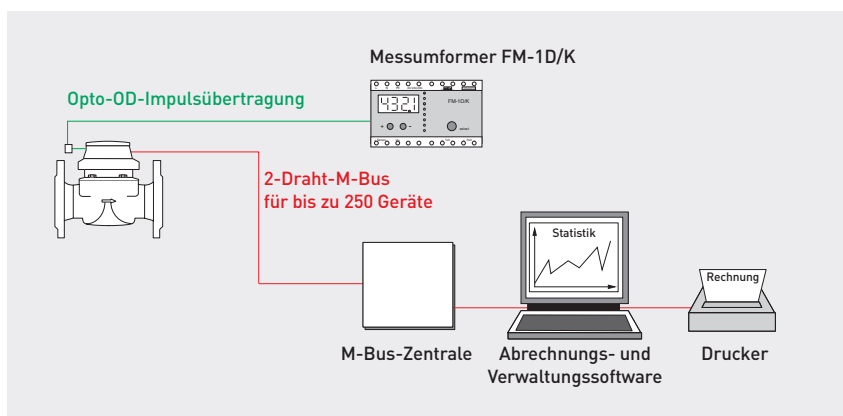
Gebäude-Aussenwandauslesung

Verkabelte Verbindung vom Zähler mit GWFcoder®-Zählwerk zu einer Induktiv- oder CL-Fernauslese-Schnittstelle. Mobile Ausleseinfrastruktur mit Bluetooth-Auslesekopf Typ CAB-05, drahtlose Datenübertragung in Pocket-PC.



M-Bus-Fernauslesung mit optionalem Opto-OD-Impulsgeber

Die Zähler mit GWFcoder®-Zählwerken und M-Bus-Schnittstellen werden an ein M-Bus-Fernauslesesystem angeschlossen. Damit werden die Zählerdaten direkt über eine M-Bus-Zentrale oder Pegelwandler auf einen PC übertragen und dort weiterverarbeitet.



EPd10207 – 10.11.2010
Änderungen vorbehalten

GWF MessSysteme AG
Obergrundstrasse 119
6002 Luzern, Schweiz

T +41 (0)41 319 50 50
F +41 (0)41 310 60 87
info@gwf.ch, www.gwf.ch

Technischer Support:
T +41 (0)41 319 52 00, support@gwf.ch

swiss.smart.simple.

GWF