

RR10 - M-Bus

Wireless M-Bus radio receiver



Unsere Kompetenz: Ihr Vorteil

- Drahtlose Inhouse Zählerstandsübermittlung - Wireless M-Bus:
Keine aufwendigen Drahtverbindungen in bestehenden Kellern installieren (keine Koordinationsarbeit mit Hauseigentümer, keine Veränderung am Gebäude)
- Bewährte Funkübertragung in Kombination mit dem Funkmodul RCM-PI 2 für GWFcoder®-Wasser- und Gaszähler:
Hohe Reichweite
- Keine Parametrierung bei Inbetriebnahme nötig (Sekundäadressierung):
Einfache und rasche Montage vor Ort
- Funkverbindung aus einer Hand:
Ein Ansprechpartner für Senden und Empfangen - klare System-/Verantwortungsgrenzen

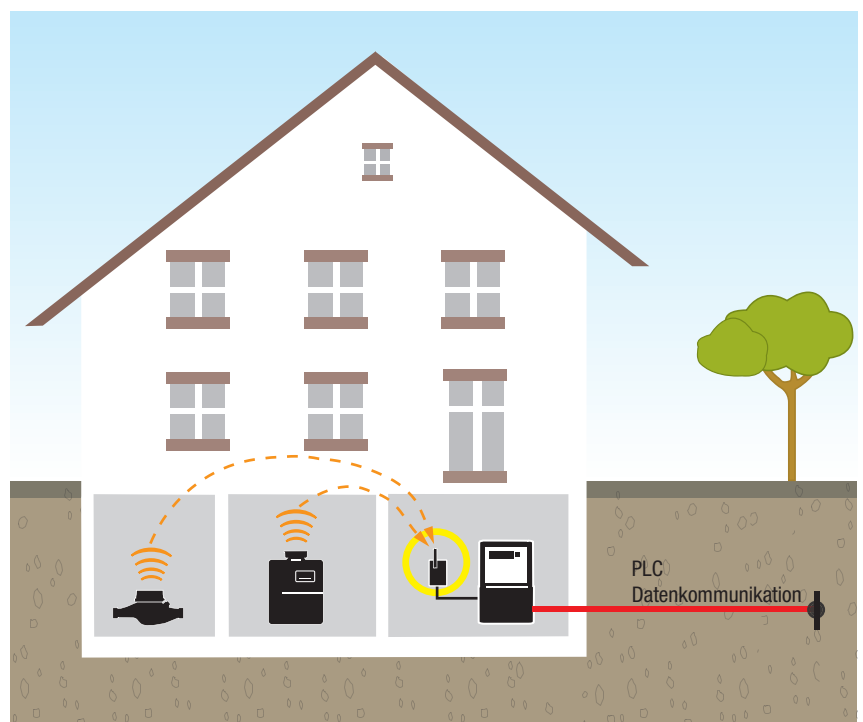
Einsatzgebiet

- Smart Metering - Auslesung von Strom-, Gas-, Wasser- und Wärmehzählern
- Drahtlose Zählerstandsübermittlung zum Inhouse-Daten-Gateway
- Für alle verifizierten Master mit M-Bus-Schnittstelle

Eigenschaften

- M-Bus-Protokoll nach EN 13757-3
- Keine externe Speisung nötig - M-Bus-Speisung
- Empfang von bis zu 64 GWFcoder®-Wasser- oder Gaszählern

Mit Hilfe des Funkempfängers können Verbrauchsdaten von Wasser-, Gas- und Wärmehzählern an einem zentralen Punkt im Haus empfangen und auf einer genormten Schnittstelle EN 13757-3 zur Verfügung gestellt werden. Diese Schnittstelle ermöglicht z.B. intelligenten Stromzählern, die Daten auszulesen und an den zentralen Server zu schicken, wo sich Kunden z.B. über ein Webportal ihren täglichen Wasser-, Gas- oder Wärmeverbrauch ansehen können. Mit dem Funkempfänger RR10 - M-Bus in Kombination mit dem Funkmodul RCM-PI 2 für GWFcoder®-Wasser- oder Gaszähler entsteht eine «Wireless M-Bus-Brücke» und es müssen keine aufwendigen Drahtverbindungen durch den Keller zum Wasser- und Gaszähler gezogen werden.



Allgemeines Verhalten

- Der Funkempfänger unterstützt folgende Funktionen:
 - Primäradresssuche
 - Sekundäradresssuche
 - Auslesung (Sekundär und Primär)
 - Aktivliste - Filterfunktion
 - Aktivliste - Primäradresse setzen

Technische Daten

Ausführungen

RR10 - M-Bus - M-Bus-Schnittstelle (Datenprotokoll: M-Bus EN 13757-3)
RR20 - RS232 - RS232-Schnittstelle (Datenprotokoll: M-Bus EN 13757-3)

Datenübertragung M-Bus

Baudrate	2400 Baud
Primäradresse	1-250 programmierbar
Sekundäradresse	Zählernummer (8 Stellen numerisch)
Anzahl Zähler	64

M-Bus-Gerätelast

Last (inkl. Spannungsversorgung)	6 M-Bus-Gerätelasten (9 mA)
----------------------------------	-----------------------------

Max. Leitungslänge

M-Bus-Verbindungskabel	1m
M-Bus-Übertragungsdistanz	Netzabhängig

Masse und Gewicht

Abmessungen	140x55x25mm
Gewicht	ca. 60g

Einsatzbereich

Temperatur	-10 bis +55°C
Schutzklasse	IP54

Funkempfang

Wireless M-Bus EN 13757-4 Mode T1	Funkprotokoll RCM-PI 2
Funkempfangsfrequenz	868,95MHz
Reichweite	Umgebungsabhängig (bis 100m)

Montageart

Schraubbefestigung

EPd40229 – 06.09.2010
Änderungen vorbehalten

GWF MessSysteme AG
Obergrundstrasse 119
6002 Luzern, Schweiz

T +41 (0)41 319 50 50
F +41 (0)41 310 60 87
info@gwf.ch, www.gwf.ch

Technischer Support:
T +41 (0)41 319 52 00, support@gwf.ch

swiss.smart.simple.

GWF