



RCM-PI 2

GWFcoder®-Funkmodul

Unsere Kompetenz: Ihr Vorteil

- Übertragung des effektiven Zählwerkstandes:
Höchste Sicherheit bei der Datenübertragung und bei der Verbrauchsrechnung
- Kein Parametrierungsaufwand für Geräteidentifikation und Zählerabgleich bei Inbetriebnahme (Plug & Play):
Einfache und rasche Montage vor Ort mit automatischer Starterkennung
- Kein Aufrufen der Funkmodule notwendig:
Freie Routenwahl

Einsatzgebiet

- Einfache Auslesung von Wasser- und Gaszählern mit GWFcoder®-Zählwerken ohne Zutritt zum Objekt
- Einfache Auslesung schwer zugänglicher Messstellen, z.B. Schächte

Eigenschaften

- Batteriebetriebenes, unidirektionales Funkmodul
- Funkübertragung im lizenzfreien 868MHz-Frequenzband
- Übertragung des aktuellen Zählwerkstands und des Monatsendwerts
- Für alle Zählertypen mit GWFcoder®-Zählwerk und SCR(IEC)-Schnittstelle geeignet
- Montage erfolgt mittels Kabelbinder an die Leitung oder mittels Halterung an die Wand
- Schutzklasse IP68 für Schachtinstallationen
- In Kombination mit der mobilen Zählerdatenerfassung GWFRead Mobile lassen sich mehr als 250 Zähler in 30 Minuten auslesen.

In Kombination mit dem tragbaren Funkempfänger werden Wasser- und Gaszähler mit GWFcoder®-Zählwerk per «Walk-by» oder «Drive-by» ausgelesen. Der Funkempfänger sammelt die Funkdaten und übermittelt diese direkt via Bluetooth-Funkverbindung an das mobile Auslesegerät. Neben dem aktuellen Tageszählwerkstand wird auch ein Stichtagswert erfasst und übertragen.

Funktionsprinzip

Das Funkmodul liest einmal täglich den aktuellen Datensatz aus dem GWFcoder®-Zählwerk aus. Dieser Tageszählwerkstand wird zusammen mit dem Stichtagswert und weiteren Informationen vom Funkmodul ausgesendet und kann mit dem Funkempfänger PRT BT jederzeit empfangen werden.

Datenkette

Damit der Datentransport vom Zähler bis zur Rechnung durchgängig ist, können die Zählwerkstände direkt vom Pocket PC, z.B. mit GWFRead Mobile an das Verrechnungssystem exportiert werden. Es können auch Auslese-systeme von anderen Lieferanten eingesetzt werden. Die einzelnen Schnittstellen sind von GWF offengelegt.

Technische Daten

Spezifikation	Funkmodul RCM-PI 2 für GWFcoder®-Zählwerke
Zählerschnittstelle	SCR / Protokoll IEC 62056-21
Frequenzband	868,95MHz Wireless M-Bus T1
Protokoll	PRIOS®
Modulation	FSK
Leistung	10mW
Übertragung	Funkintervall 8s unidirektional
Reichweite	Umgebungsabhängig (bis 600m)
Norm	EN 300 220
Zulassung	CE
Schutzklasse	IP68
Kabellänge	1,5m
Kabelverlängerung	max. 50m

Spannungsversorgung	
Batterie	2 x Lithium 3.6V (nicht auswechselbar)
Typische Lebensdauer	15 Jahre (abhängig von Umgebungsbedingungen)

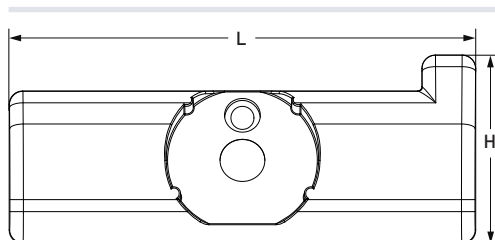
Umgebungsbedingungen	
Einsatzumgebung	-15 bis +55°C
Lagerumgebung	-20 bis +55°C
Luftfeuchtigkeit	0 bis 100%

Programmierung/Optionen	
Stichtag Standard	Monatsendwert
Stichtag ab Werk programmierbar	Wochen-, Monats- oder Jahresendwert

Information Datensatz	Daten (Beispiel)	Daten (Beispiel)
Zählerhersteller*	GWF	GWF
Medium*	Wasser	Gas
Version*	V5.1	V5.0
Zählernummer* (8-stellige Produktions- oder Werknummer)	06468135	06765913
Zählwerkstand aktuell (Tageswert)*	25369m ³	67234m ³
Zählwerkstand Stichtag*	25233m ³	56127m ³
Datum Stichtag	31.03.2006	30.04.2006
Status*	Ok	Manipulation

* Diese Daten werden direkt aus dem GWFcoder®-Zählwerk ausgelesen.

Massbild



Masse			
Länge	L	mm	105
Höhe	H	mm	43
Tiefe	T	mm	70

Für die Funkauslesung von Zählern mit Impulsausgang (Reed RD, Open-Collector) empfehlen wir das RIM-P-Impuls-Funkmodul (gleiche bauliche Abmessungen).

EPd40219 – 28.07.2009
Änderungen vorbehalten

GWF MessSysteme AG
Obergrundstrasse 119
6002 Luzern, Schweiz

T +41 (0)41 319 50 50
F +41 (0)41 310 60 87
info@gwf.ch, www.gwf.ch

Technischer Support:
T +41 (0)41 319 52 00, support@gwf.ch

swiss.smart.simple.

GWF