



# PRT BT

## Bluetooth-Funkempfänger

### Unsere Kompetenz: Ihr Vorteil

- Bluetooth-Funkverbindung zwischen Funkempfänger und Pocket PC:  
**Sichere und zuverlässige Datenübertragung**
- Eingebauter, leistungsstarker Akku:  
**Ununterbrochene Betriebsdauer von 10 Std.**

### Einsatzgebiet

- Funkempfänger für die mobile Zählerdatenerfassung von Wasser-, Gas-, Strom- und Wärmehzähler mit einem Funkmodul
- In Verbindung mit einem mobilen Auslesegerät erhält man die komplette Lösung für eine «Walk-by»- oder «Drive-by»-Zählerauslesung ohne Zutritt zum Zähler

### Eigenschaften

- Funkempfänger für den Empfang von GWF-Funkmodulen mit 868MHz
- Interner Speicher für die letzten 256 empfangenen Telegramme
- Einfache Bedienung über eine Taste
- In Kombination mit der mobilen Zählerdatenerfassung GWFRead Mobile lassen sich mehr als 250 Zähler in 30 Minuten auslesen.

Zähler mit einem Funkmodul werden mit dem tragbaren Funkempfänger PRT BT bequem (z.B. aus dem fahrenden Auto) ausgelesen.

Befindet sich der PRT BT im Empfangsbereich eines Funkmoduls werden die übertragenen Zählerdaten im internen Speicher abgelegt und über die Bluetooth-Funkverbindung an das mobile Auslesegerät übermittelt. Auf dem Auslesegerät werden die Zählerdaten dem Kunden zugeordnet und gespeichert.

### Komponenten

Wasser-, Gas-, Strom- und Wärmehzähler



GWF-Funkmodul



Funkempfänger PRT BT



Mobiles Auslesegerät Pocket PC mit Bluetooth



## Technische Daten

### Masse und Gewicht

Masse	155x95x27mm (ohne Antenne)
Gewicht	ca. 350g

### Einsatzbereich

Temperatur	-10 bis +60°C
Schutzklasse	IP44

### Schnittstellen

Funk-Frequenz	868,95MHz
Bluetooth-Frequenz	2,4GHz
Bluetooth-Schnittstellenprofil	Seriell
Bluetooth-Übertragungsrate	115'200 Baud, Reichweite 10m

Ein entsprechendes Auslesegerät mit Bluetooth-Schnittstelle ist zwingend notwendig.

### Akkubetrieb

Der Funkempfänger kann mit dem mitgelieferten Ladegerät aufgeladen werden. Auslasedauer pro Aufladung ca. 10h

### Bedienung

Taste	Einfache Bedienung über eine Taste
Zustandsanzeige (5 Leuchtdioden)	<ul style="list-style-type: none"><li>■ Netzteil angeschlossen</li><li>■ Akku-Schnellladung</li><li>■ Gerät eingeschaltet</li><li>■ Gültiges Funktelegramm</li><li>■ Ungültiges Funktelegramm</li></ul>

### Option

Autoantenne-Set

## Anwendungen

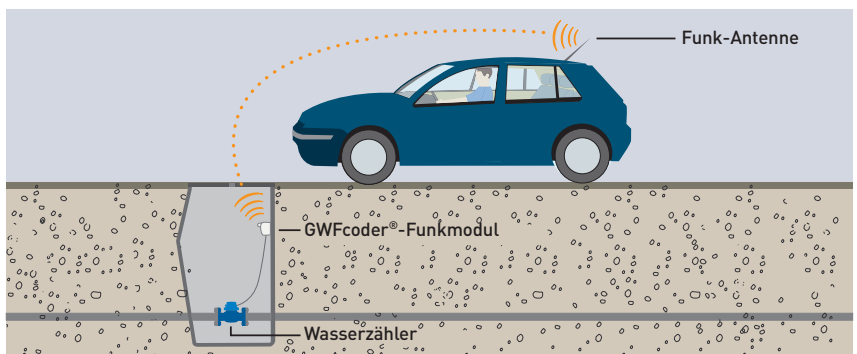
### GWRead Mobile –

#### Schachtauslesung mit Funk

Schachtauslesung ohne Öffnen des Schachdeckels – der GWFcoder®-Zähler mit GWF-Funkmodul sendet die Zählerdaten an den Funkempfänger.

### Wichtig:

GWF bietet speziell für die Schachtauslesung eine durchgängige überflutungssichere Lösung an, mit GWFcoder®-Zählwerk Ausführung IP68 und GWF-Funkmodul IP68.



EPd40301 – 28.07.2009  
Änderungen vorbehalten

GW MessSysteme AG  
Obergrundstrasse 119  
6002 Luzern, Schweiz

T +41 (0)41 319 50 50  
F +41 (0)41 310 60 87  
info@gwf.ch, www.gwf.ch

Technischer Support:  
T +41 (0)41 319 52 00, support@gwf.ch

swiss.smart.simple.

**GW F**