

MM-06

Manueller Umschalter für mehrere Wasser- und Gaszähler mit GWFcoder®-Zählwerk

Unsere Kompetenz: Ihr Vorteil

- Manueller Umschalter für bis zu 6 Wasser- oder Gaszähler mit GWFcoder®-Zählwerk:
Kostenersparnis bei der Installation und der Verdrahtung
- Verkabelte Fernauslesung:
Kein Zutritt ins Gebäude notwendig
- Zentraler Ausleseort:
Zeit- und Kostenersparnis beim Auslesen

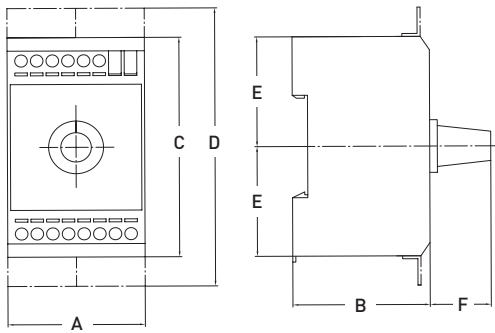
Einsatzgebiet

- Der MM-06 findet hauptsächlich Verwendung bei Installationen von mehreren Wasser- und Gaszählern mit GWFcoder®-Zählwerk, welche über ein gemeinsames Wandmodul in einem Technikraum oder einem zentralen Standort ausgelesen werden

Eigenschaften

- Mischbetrieb von Wasser- und Gaszähler mit GWFcoder®-Zählwerk möglich
- GWFcoder®-Zählwerk mit Schnittstelle IEC 62056-21 Mode A (IEC 1107)
- Selektion der Messstelle mit Drehschalter
- Eindeutige Messstellenidentifikation durch die Auslesung des Datensatzes aus dem Messgerät gewährleistet

Massbild



Technische Daten

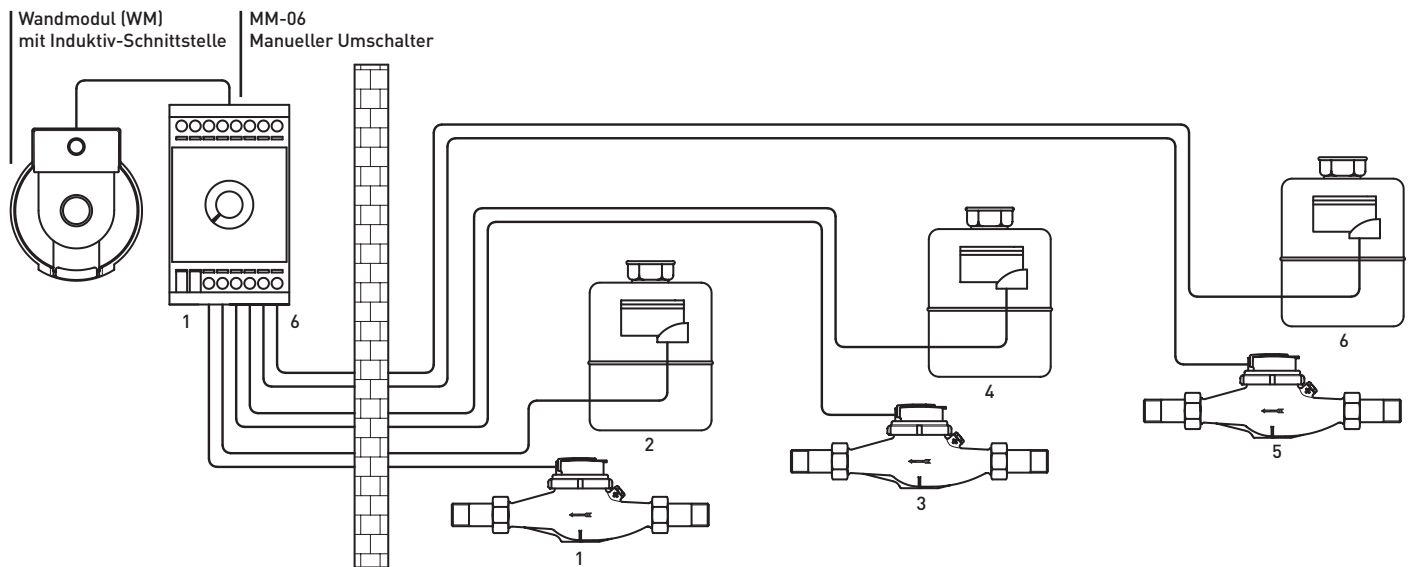
Baureihe			MM (horizontal)
Länge	A	mm	45
Breite	B	mm	45
Höhe	C	mm	75
Höhe total für Kabelanschluss	D	mm	95
Position Drehschalter	E	mm	37,5
Breite Drehschalter	F	mm	20

Schutzklasse	IP20
Montage	DIN-Schiene EN 50 022 (35mm)
Schnittstelle GWFcoder®-Zählwerk	IEC62056-21Mode A (früher IEC1107 / ZVEI)

Installations-Hinweise

- Die Verdrahtung muss sternförmig erfolgen
- Maximale Kabellänge zwischen Zähler und manuellem Umschalter
MM-06: 150m/50m
- Kabeltyp U72 (1x4x0,8mm)

Prinzipdarstellung



1, 3, 5 = Wasserzähler mit GWFcoder®-Zählwerk
2, 4, 6 = Gaszähler mit GWFcoder®-Zählwerk
Mischbetrieb

EPd40103 – 28.07.2009
Änderungen vorbehalten

GWF MessSysteme AG
Obergrundstrasse 119
6002 Luzern, Schweiz

T +41 (0)41 319 50 50
F +41 (0)41 310 60 87
info@gwf.ch, www.gwf.ch

Technischer Support:
T +41 (0)41 319 52 00, support@gwf.ch

swiss.smart.simple.

GWF