

FE260

Funktionserweiterung FE260 Ex-Trennung, Kommunikation und Energieversorgung



Anwendungsbereiche

Extrennung von Datenschnittstelle und digitalen Ausgängen
Schnittstelle zum Einsatz eines Kommunikationsmoduls
Eigensichere Energieversorgung des Mengenumwerters

Kurzinformation

Die FE260 ist ein kompaktes Gerät, in dem die jeweiligen Signale der Datenschnittstelle und der digitalen Ausgänge eines im explosionsgefährdeten Bereich installierten Mengenumwerters auf den entsprechenden Eingangsklemmen aufgelegt werden können. An den Ausgangsklemmen stehen die Signale jedem beliebigen Peripheriegerät zur Verfügung. Zusätzlich ist die eigensichere Energieversorgung eines Mengenumwerters möglich. Alle elektrischen Daten sind optimal auf die anschließbaren Endgeräte abgestimmt.

Datenkommunikation: Zur Integration des angeschlossenen Mengenumwerters in Datenfernübertragungssysteme kann die FE260 mit einem Kommunikationsmodul ausgestattet werden. Hierzu können entsprechend den jeweiligen Anforderungen Modems für die unterschiedlichen Kommunikationsnetze PSTN, ISDN und GSM/GPRS verwendet werden.

Zur Einbindung in bestehende Infrastrukturen stehen auch alternative Schnittstellenmodule (Ethernet oder CL-Schnittstelle) zur Verfügung.

Zum Anschluss von Modems oder Geräten anderer Hersteller kann auch auf eine Standardschnittstelle gemäß RS232 oder RS485 zurückgegriffen werden.

Optional ist zusätzlich zum internen Kommunikationsmodul auch eine optische Schnittstelle möglich. Über diese Schnittstelle kann der angeschlossene Mengenumwerter lokal – aber außerhalb des explosionsgefährdeten Bereichs – parametrieren und ausgelesen werden.

Spannungsversorgung: Die Spannungsversorgung der FE260 kann mit Wechselspannung 115/230 V AC erfolgen oder alternativ mit einer Gleichspannungsquelle im Bereich zwischen 10 und 30 V DC. Die zuletzt genannte Version erlaubt damit auch den Anschluss von Batterien oder Solarstromversorgungen. Speziell in dieser Applikation kann die angeschlossene Versorgungsspannung in Kombination mit dem Mengenumwerter überwacht werden. Unterschreitet die Versorgungsspannung ein bestimmtes Level (einstellbar 11 V oder 20 V) kann der angeschlossene Mengenumwerter einen entsprechenden Alarm auslösen.

Ausführung: Die Funktionserweiterungseinheit ist zur Montage an der Wand vorgesehen. Kabel in beliebigen Längen zum Anschluss des Mengenumwerters erleichtern die Installation der Einheit (optional).

Hauptmerkmale

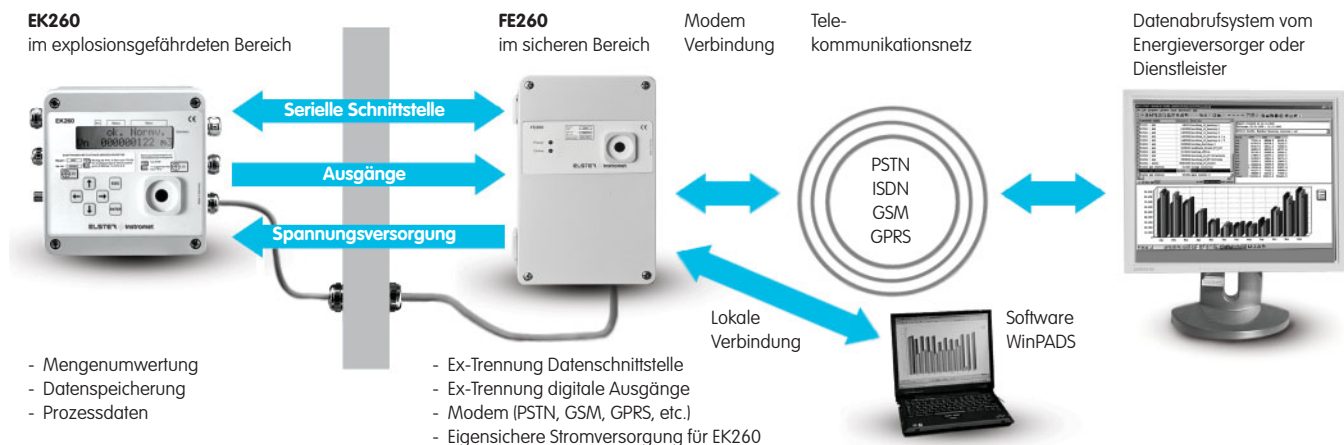
- Zugelassenes Betriebsmittel Ex II (2)G [E Ex Ib] IIB
- Ex-Trennung der Datenschnittstelle
- Ex-Trennung der Digitalausgänge
- Energieversorgung eines Mengenumwerters
- Integration in Datenfernübertragungssysteme
- Modularer Aufbau
- Überwachung der Spannungsversorgung in Kombination mit Solar- oder Batteriestromversorgung

Optionen:

- Modemmodule
 - PSTN
 - ISDN
 - GSM
 - GPRS-TSC
- Alternativ verwendbare Schnittstellen
 - RS232 / RS485
 - Ethernet
 - CLO
- Optische Schnittstelle gemäß IEC 62056-21
- Anschlusskabel in beliebigen Längen

FE260: Funktionserweiterung Ex-Trennung, Kommunikation und Energieversorgung

Die Funktionserweiterung FE260 – eine flexible Schnittstelle zwischen Mengenumwerter und Zentrale



Technische Daten

Bestellnummer	83480540
Gehäuse	Aluminiumguss, Wandmontage
Abmessungen	H 290 mm x B 175 mm x T 102 mm mit Verschraubungen und Scharnieren
Gewicht	Ca. 3 kg
Schutzklasse	IP 65 gemäß EN 60529
ATEX-Zulassung	Zugehöriges Betriebsmittel für Ex-Zone 1, Kennzeichnung Ex II (2)G [E Ex ib] IIC
Umgebungsbedingungen	Temperatur: -20 °C bis +50 °C (Luftfeuchtigkeit max. 93%, nicht kondensierend)
Stromversorgung	230 V AC +10% / -15% max. 3 Watt oder 115 V AC +10% / -15% max. 3 Watt alternativ 10 - 30 V DC, max. 3 Watt
Spannungsüberwachung	11 V oder 20 V einstellbar für 12 V DC oder 24 V DC Stromversorgung (nur bei Ausführung für Gleichspannungsversorgung 10-30 V DC möglich)
Versorgungsausgang	8,5 V DC / max. 40 mA-Ausgang für externe eigensichere Energieversorgung eines angeschlossenen Mengenumwerters (EK260) empfohlener Adernquerschnitt 0,5 - 1 mm ² (abhängig von der Entfernung zum Mengenumwerter)
Anzeige	2 Status LED zur Anzeige des aktuellen Betriebszustandes
Digitaleingänge	4 digitale Eingänge zum Anschluss der Digitalausgänge eines Mengenumwerters
Digitalausgänge	4 digitale Ausgänge (mit einstellbarer Invertierung) zur Weitergabe der Signale, die am jeweiligen Digitaleingang der FE260 angeschlossen sind
Modems und Schnittstellen (Option)	Interne serielle TTL-Schnittstelle zum Aufstecken eines gewünschten Kommunikationsmoduls <ul style="list-style-type: none"> - Modem PSTN für analoge Telefonnetze - Modem ISDN zum Anschluss an einen ISDN-50-Anschluss - Modem GSM für mobile Datenfunknetze - Modem GPRS-TSC zur Kommunikation über das GPRS-Netz mit TAINY SwitchingCenter - CLO Schnittstelle zum Anschluss von externen Modems mit CL1-Schnittstelle - Ethernet-Schnittstelle zum Anschluss an ein PC-Netzwerk (Intranet, Internet) für TCP/IP-Übertragung
Optische Schnittstelle (Option)	Optische Schnittstelle gemäß IEC 62056-21 (IEC1107) zum Parametrieren und Auslesen des angeschlossenen Mengenumwerters außerhalb des explosionsgefährdeten Bereichs
Anschlusskabel (Option)	Anschlusskabel für Datenschnittstelle, Digitalausgänge und Energieversorgung bis 1000 m gemäß Detailspezifikation möglich

Ihre Ansprechpartner

Deutschland
Elster-Instromet GmbH
Steinern Str. 19 - 21
55252 Mainz-Kastel
T +49 6134 605 0
F +49 6134 605 223
www.elster-instromet.com
info@elster-instromet.com

Österreich
Elster-Instromet Vertriebsges. m.b.H
Heiligenstädter Strasse 45
1190 Wien
T +43 1 369 2655
F +43 1 369 2655 22
info@elster-instromet.at

Schweiz
GWf MessSysteme AG
Obergrundstrasse 119
6002 Luzern
T +41 41 319 50 50
F +41 41 310 60 87
www.gwf.ch
gwf@gwf.ch

FE260 DE03

A30.08.2007