



# UP-Fix KOAX 20-1 und 20-2

Wasserzähler-/Ventilblock

Kompakter Wasserzähler-/Ventilblock für optimale  
Montage von Unterputz-Wasserzählern  
Kompatibel zu Kapselzähler UPZ +m KOAX

## Unsere Kompetenz: Ihr Vorteil

- Kompaktes Design:  
Geringer Einbauplatz vor Ort erforderlich
- Einfache Installation:  
Kosten- und Zeitersparnis pro Messstelle
- Vormontierte Einbaustrecke(n):  
Einfache Platzierung von Wasserzählern  
und Ventilen, dadurch keine teuren Nacharbeiten notwendig
- Kabeldurchführungen vorhanden:  
Vorbereitet für Fernauslesung der Zähler

## Einsatzgebiet

- Präzise Unterputzmontage von KOAX-Kapselzählern
- Montage in Vorwandinstallationssysteme

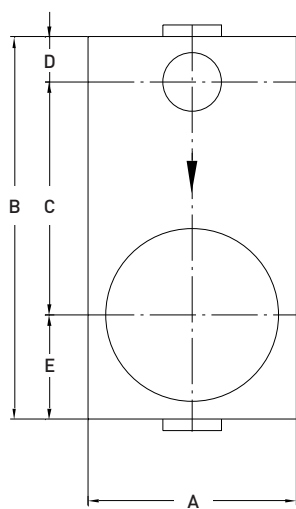
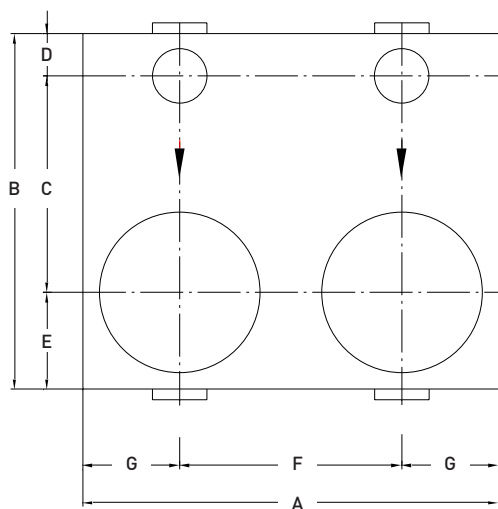
## Eigenschaften

- Integrierte Absperrstrecke(n) aus Rotguss mit SVGW-zertifiziertem Absperr-Ventil und KOAX-Einrohranschluss (EAT) inkl. Montageschutzhaube
- Polystyrolgehäuse für Schall- und Kälte-/Wärmedämmung  
Gehäuse schwer entflammbar nach DIN 4102
- Druckgeprüfte Absperrstrecke(n) (PN 16)
- Optimale Zug- und Druckfestigkeit
- Anschluss: 3/4" Innengewinde
- Bautiefe: 70mm
- Befestigungswinkel geeignet für Mauerwerk Rück- und Seitenwandmontage sowie für Vorwand-Installationssysteme
- Problemloses Einmauern und Aufsetzen der Platten durch perfekte Haftung auf Oberfläche
- Schall- und wärmedämmend
- Recyclingfähig
- Passend zu Kapselzähler UPZ +m KOAX (2"-System)

## Optionen

- Dokumentation: Kapselzähler UPZ +m KOAX - EPd20118

## Massbilder



## Technische Daten

Baureihe			UP-Fix 20-2	UP-Fix 20-1
Baulänge	A	mm	290	140
Höhe total	B	mm	255	255
Höhe	C	mm	150	150
Höhe	D	mm	28	28
Höhe	E	mm	77	77
Breite	F	mm	150	-
Breite	G	mm	70	-
Anschluss			3/4" IG	3/4" IG
Gehäusetiefe		mm	70	70
Gewicht		ca. kg	3,2	1,6

## Bestellangaben

Bestell-Nummer	Bezeichnung	Anzahl Messstrecken	Anzahl Absperrventile	Kombinationsmöglichkeiten	Messkapsel-System
300.FE007	UP-Fix KOAX 20-1 3/4" IG	1	1	Kalt- oder Warmwasser	KOAX UPZ
300.FE008	UP-Fix KOAX 20-2 3/4" IG	2	2	Kalt- oder Warmwasser	KOAX UPZ

Lieferumfang ohne Messeinsatz, im Schutzkarton verpackt

Andere Ausführungen auf Anfrage

Technische Änderungen vorbehalten

## Zubehör zu UP-Fix KOAX

Bestell-Nummer	Bezeichnung
300.FL110	Kpl. Messeinsatz KOAX UPZ +m Q <sub>n</sub> 1,5 bis 30°C, vorbereitet für Kommunikationsmodule
300.FL100	Kpl. Messeinsatz KOAX UPZ +m Q <sub>n</sub> 1,5 bis 90°C, vorbereitet für Kommunikationsmodule

EPd20601 – 28.07.2009

Änderungen vorbehalten

GWF MessSysteme AG  
Obergrundstrasse 119  
6002 Luzern, Schweiz

T +41 (0)41 319 50 50  
F +41 (0)41 310 60 87  
info@gwf.ch, www.gwf.ch

Technischer Support:  
T +41 (0)41 319 52 00, support@gwf.ch

swiss.smart.simple.

**GWF**